





Professione Sociologo?

Adriana Luciano
Università degli Studi di Torino



Carta di identità

Chi è ?

- analizza in profondità i fenomeni sociali, anche nei loro aspetti problematici.


Norme professionali

- non vi sono norme specifiche che regolano la professione.

Livello EQF

- VI livello

Fonte: AtlanteDelleProfessioni.it



Cosa fa

- Individua la domanda


 - interroga la letteratura scientifica
 - analizza criticamente il bisogno espresso dal committente
- Elabora un progetto di ricerca

 - stabilisce metodologie e strumenti di rilevazione e sistemi di monitoraggio e valutazione
- Realizza la ricerca

 - utilizza tecniche quantitative o qualitative di rilevazione dei dati
- Analizza i dati e redige il rapporto di ricerca

 - utilizza specifiche tecniche di analisi e presenta i risultati ottenuti alla comunità scientifica o alla committenza

Fonte: AtlanteDelleProfessioni.it



Dove lavora I

- Istituti di ricerca

 - svolge generalmente un'attività di analisi, progettazione e realizzazione di progetti di ricerca per rispondere a specifiche domande di conoscenza
- Associazioni di categoria – Centri Studio

 - può occuparsi sia delle realizzazione e gestione degli archivi sia dell'attività di analisi, progettazione e realizzazione di progetti di ricerca
- ONG - Associazioni

 - si occupa della progettazione e realizzazione di interventi in Italia o all'estero per rispondere a bisogni rilevanti per le comunità locali (implementazione di politiche sociali, culturali, educative, urbane, ...)

Fonte: AtlanteDelleProfessioni.it



Dove lavora II


Aziende private – Società di consulenza

- Area di gestione del Personale
- Area Marketing
- Area Amministrazione
- Aree Organizzazione e Qualità

Aziende pubbliche

- collabora alla realizzazione di analisi e valutazioni sulle politiche sociali, culturali, educative, dell'immigrazione, economiche , ...
- suggerisce gli interventi pratici che ritiene più idonei
- analogamente alle aziende private, può operare nella
 - Gestione del Personale
 - Amministrazione
 - Responsabilità sociale aziendale.

Fonte: AtlanteDelleProfessioni.it



Conoscenze


Conoscenze specialistiche principali

- Sociologia generale
- Sociologia dei processi culturali e comunicativi, dei processi economici e del lavoro, dell'ambiente e del territorio, dei fenomeni politici, della devianza e del mutamento sociale
- Metodologia della ricerca qualitativa
- Metodologia della ricerca quantitativa
- Elementi di statistica e di statistica sociale

Conoscenze generali principali

- Elementi di economia
- Elementi di psicologia sociale
- Elementi di antropologia
- Elementi di demografia
- Filosofia
- Storia contemporanea

Fonte: AtlanteDelleProfessioni.it



Abilità I

Abilità specialistiche principali

- applicare tecniche di progettazione e realizzazione di un'inchiesta campionaria
- applicare tecniche di gestione e trattamento delle fonti e dei dati
- applicare tecniche di analisi qualitativa dei dati
- applicare tecniche di analisi statistica dei dati quantitativi, con il supporto di specifici strumenti informatici
- utilizzare tecniche di lettura critica dei contributi scientifici
- utilizzare tecniche di scrittura
- utilizzare tecniche di comunicazione efficace

Fonte: AtlanteDelleProfessioni.it





Abilità II

Abilità generali principali

- applicare tecniche di analisi statistica dei dati
- applicare tecniche di lettura ed analisi di dati qualitativi
- applicare tecniche di redazione report di ricerca
- utilizzare software per la creazione di presentazioni multimediali
- applicare tecniche di pianificazione delle attività
- applicare tecniche di progettazione
- applicare tecniche di ricerca (dati/informazioni/notizie)
- gestire gruppi di lavoro
- gestire relazioni con il committente

Fonte: AtlanteDelleProfessioni.it




Comportamenti

Comportamenti lavorativi

- Creatività
- Flessibilità-Adattabilità
- Orientamento all'innovazione e al cambiamento
- Pensiero concettuale
- Orientamento al cliente/utente

Fonte: AtlanteDelleProfessioni.it



Percorso formativo

Percorso formativo

- non esistono norme o leggi specifiche che regolano la professione
- la **laurea triennale** in discipline sociologiche fornisce competenze di base sufficienti all'inserimento sul mercato.
- è consigliabile un **periodo di pratica** finalizzato alla conoscenza delle diverse modalità di analisi.
- le competenze acquisite all'interno di contesti organizzativi possono essere completate con il percorso di **laurea specialistica**.

Fonte: AtlanteDelleProfessioni.it




Percorso professionale

Percorso professionale

- Le traiettorie di carriera possibili sono di tipo:
 - **verticale** - acquisizione di crescenti funzioni di coordinamento di team di lavoro eterogenei
 - **orizzontale** – dovute all'ampliarsi delle proprie competenze e attività offerte

Fonte: AtlanteDelleProfessioni.it



Occupati

LA POSIZIONE NELLA CLASSIFICAZIONE

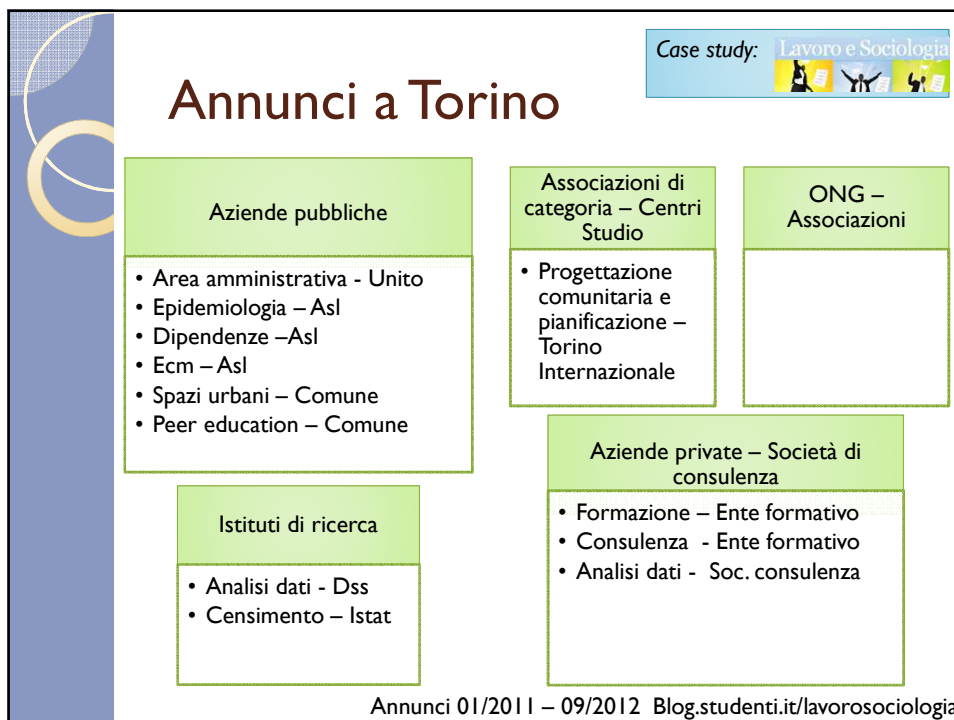
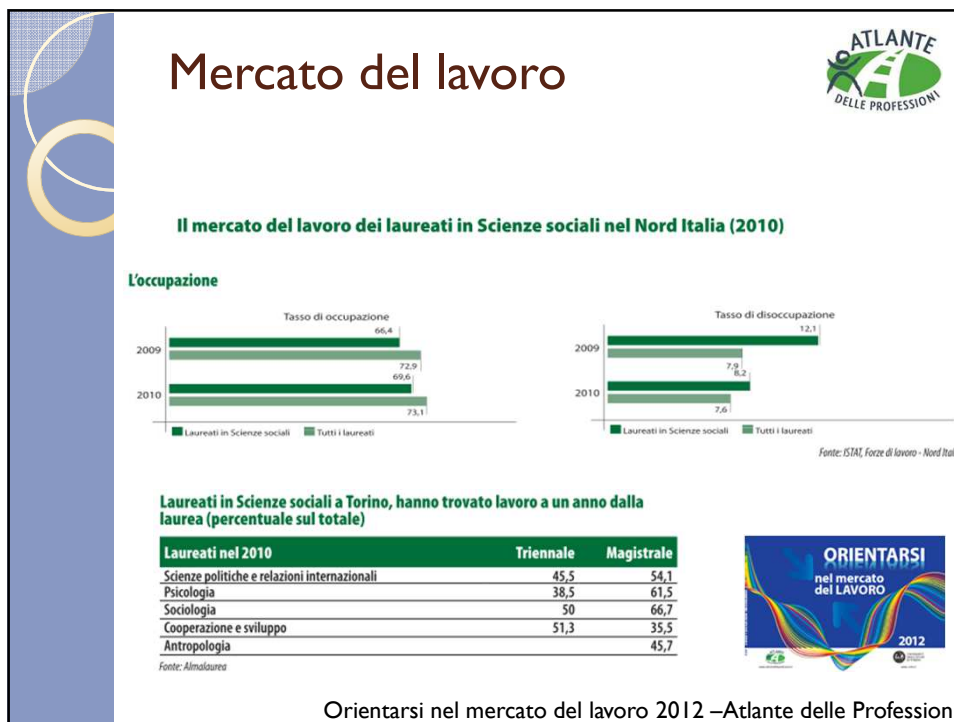
- 2 - PROFESSIONI INTELLETTUALI, SCIENTIFICHE E DI ELEVATA SPECIALIZZAZIONE
 - 2.5 - Specialisti in scienze umane, sociali e gestionali
 - 2.5.3 - Specialisti in scienze sociali
 - 2.5.3.2 - Specialisti in scienze sociologiche e antropologiche
 - 2.5.3.2.1 - Sociologi

Numero di occupati nella professione (migliaia): 7

Composizione percentuale per sesso	
Specialisti in scienze sociologiche e antropologiche	45.28% (Maschi) / 54.72% (Femmine)
Totale occupati	59.86% (Maschi) / 40.14% (Femmine)

Composizione percentuale per classi d'età	
Specialisti in scienze sociologiche e antropologiche	39.9% (< 40 anni) / 60.1% (≥ 40 anni)
Totale occupati	44.56% (< 40 anni) / 55.44% (≥ 40 anni)

Composizione percentuale per posizione professionale	
Specialisti in scienze sociologiche e antropologiche	46.95% (Dipendenti) / 53.05% (Indipendenti)
Totale occupati	74.79% (Dipendenti) / 25.21% (Indipendenti)



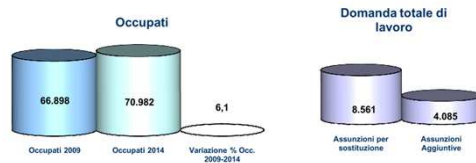
Occupazione nel medio termine

ISFOL

Indicazioni dei trend di variazione 2009-2014 per le categorie di professioni ricomprese nella Classificazione delle Professioni Istat, 2001

Categorie Professionali	Trend di variazione ¹
2.5.3.1 Specialisti in scienze economiche	Crescita
2.5.3.2 Specialisti in scienze sociologiche e antropologiche	Crescita
2.5.3.3 Specialisti in scienze psicologiche e psicoterapeutiche	Crescita
2.5.3.4 Specialisti in scienze storiche, artistiche, politiche e filosofiche	Riduzione

2.5.3 Specialisti in scienze sociali



Isfol previsione 2009-2014

ATLANTE
DELLE PROFESSIONI

ORIENTARSI
nel mercato
del LAVORO
2012

ISFOL

Istat.it

Lavoro e Sociologia